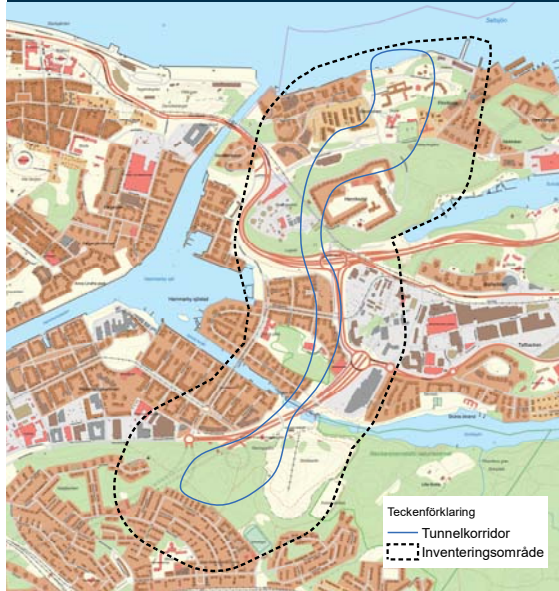
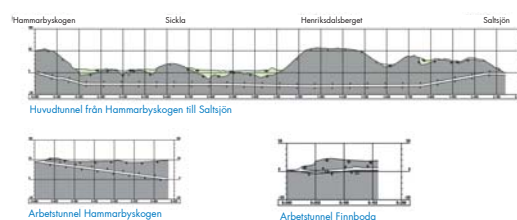


Tunnelsträckning

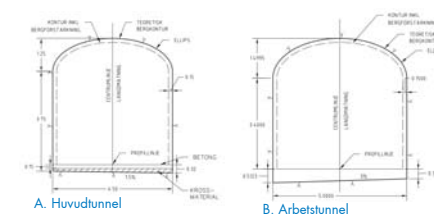
Huvudtunnel, arbetstunnlar och etableringar



Tunnelprofil



Tunnelsektioner



Nya Östbergatunneln byggs från norra Hammarbyhöjden och passerar under Hammarbybacken, Sickla kanal, Sickla udde, Värmdöleden, Henriksdalsberget och mynnar sedan ut i Saltsjön vid Finnboda. Området som tunneln kommer att byggas inom är markerat på kartan ovan.

Huvudtunnelns längd blir ca 2100 meter. Djupet från markytan till tunnelns tak varierar mellan 0 m (vid utloppet) och cirka 85 m (Henriksdalsberget).

Två arbetstunnlar behövs för att bygga tunneln. En tunnelmynning byggs i Hammarbyskogen och en vid Finnboda nedan-

för Danvikshem. Vid tunnelmynningarna hängnar vi in etableringsområden under byggtiden. Tunneln byggs från båda hållen genom att borra och spränga.

Huvudtunnelns sektion (A) har en area om cirka 20 m² och arbetstunnelns area (B) är cirka 25 m².

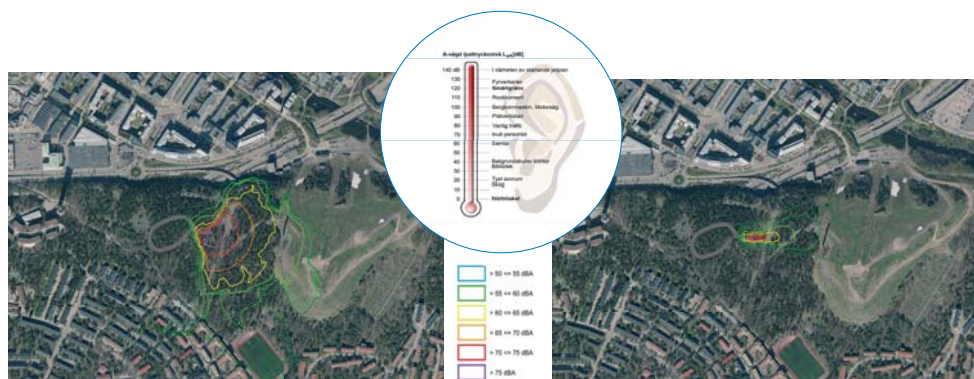
Tunnelpåslag, etableringar och transportvägar



Planerade påslag, etableringsområden och transportvägar i Hammarbyhöjden och Finnboda.



Tunnelmynning i Hammarbyskogen



Buller från borrning

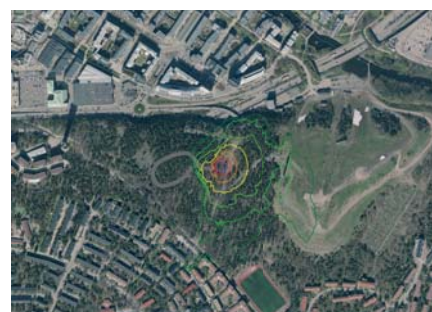
Buller från borrning hörs vid tunnelmynningen i början av byggtiden under en period av cirka 3 månader.

Buller från fläktar

Buller från byggtjänst hörs vid tunnelmynningen under hela byggtiden cirka 4 år.

Den ena arbetstunnelns mynning föreslås ligga i Hammarbyskogen väster om Hammarbybacken. Under byggtiden transporteras bergmassor ut ur tunneln. När tunneln är färdigbyggd pluggas mynningen igen och den kommer inte att användas till något.

Buller från schaktarbeten, borrning och byggtjänst kommer att höras från tunnelmynningen under byggtiden. Närliggande bostäder kommer inte att påverkas av detta buller.



Buller från schaktarbeten

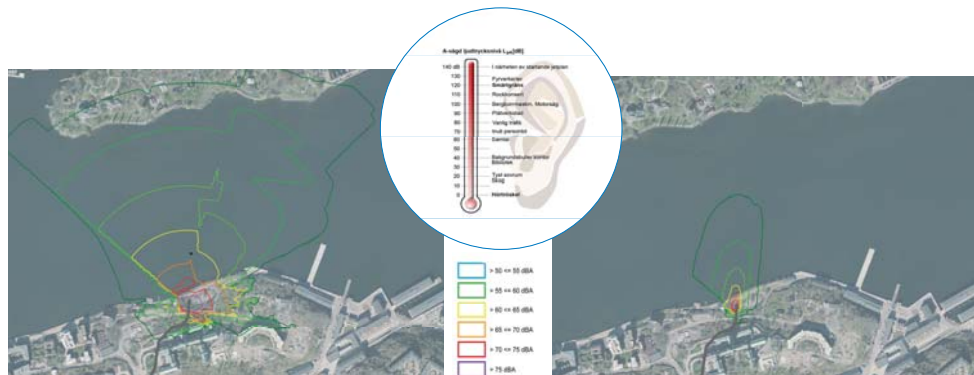
Buller från schaktarbeten hörs vid tunnelmynningen i början av byggtiden under en period av cirka 3 månader.



Tunnelmynningen efter utfört arbete

När tunneln är färdigbyggd pluggas tunnelmynningen i Hammarbyskogen igen och kommer inte att användas till något. På bilden visas en visualisering av tunnelmynningen efter utförda arbeten.

Tunnelmynning och utlopp i Finnboda



Buller från borrhning

Buller från borrhning hörs vid tunnelmynningen i början av byggtiden under en period av cirka 3 månader.

Buller från fläktar

Buller från byggfläktar hörs vid tunnelmynningen under hela byggtiden cirka 4 år.

Den ena arbetstunnelns mynning föreslås ligga i Finnboda nedanför Danvikshem och söder om strandpromenaden. Under byggtiden transporteras bergmassor ut ur tunneln. När tunneln är färdigbyggd kommer arbetstunneln att fungera som servicetunnel för rensning och underhåll.

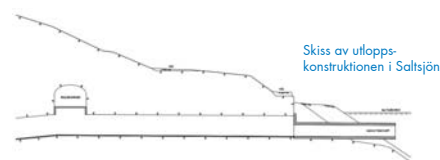
Utloppet anläggs vid strandkanten som en betongkonstruktion som mynnar cirka 10 meter ut i vattnet. Schaktarbeten behöver göras tvärs över strandpromenaden, som då leds om under en period. Under arbetet sätts en tillfällig stålspont upp i vattnet runt området för att förhindra spridning av föroreningar när vi schaktar och muddrar.

Buller från schaktarbeten, borrhning, byggfläktar, spontning och muddring kommer att höras från tunnelmynningen och arbetet med utloppet under byggtiden.



Buller från schaktarbeten

Buller från schaktarbeten hörs under två perioder: Vid tunnelmynningen i början av byggtiden under en period av cirka 3 månader samt vid arbetet med utloppet under en period av cirka 6 månader.



Tunnelmynningen efter utfört arbete

När tunneln är färdigbyggd kommer arbetstunneln att fungera som servicetunnel för rensning och underhåll. På bilden visas en visualisering av tunnelmynningen efter utförda arbeten.

